

SPEKTAKULÄR: Blick auf Tennisplätze und Meer. Umrahmt wird die Szenerie vom Lasithiotika-Gebirge.

Schöne Aussicht

Im Kalimera Kriti Hotel & Village Resort ist die größte Tennisanlage Griechenlands entstanden. Patricio Travel, Tennis- und Fitnessreisveranstalter, sorgt für deutsche Kundschaft im Norden Kretas

TEXT ANDREJ ANTIC

FOTOS JÜRGEN HASENKOPF



ROTE PLÄTZE, BLAUES MEER: Das Ambiente auf der nagelneuen Anlage im Kalimera Kriti könnte kaum schöner sein.

Der Ausblick von hier oben ist atemberaubend. Hinten tiefblau das tosende Ägäische Meer, weiter vorne rote Tennisplätze, die sich in die karge, teilweise dicht bewaldete Landschaft schmiegen. Wer zu Gast im Kalimera Kriti ist, sollte sich den kurzen Anstieg ins Lasithioatika-Gebirge gönnen. Nach 20 Minuten Fußweg über steiniges Geröll offenbart sich die ganze herbe Schönheit des Ferien-Resorts, das sich im Nordosten Kretas rund 40 Autominuten östlich der Hauptstadt Heraklion befindet.

Kalimera Kriti! Zu Deutsch: Guten Morgen Kreta. Seit April dieses Jahres schreibt das Fünf-Sterne-Haus ein neues Kapitel. Die größte Tennisanlage Griechenlands befindet sich nun hier. Der Zeitpunkt hätte nicht passender sein können. In diesem Jahr feiert das Kalimera Kriti Hotel & Village Resort 30-jähriges Bestehen.

20 neue, perfekt präparierte Sandplätze, zwei Padelcourts – 2024 werden es fünf sein – und sechs weitere Kunstrasen-Tennisplätze umfasst das Angebot. Terrassenförmig sind die von malerischen Steinmauern getrennten Ascheplätze angelegt. Auf der unteren Ebene der Anlage befindet sich der Centre Court, direkt gegenüber, an einer Art Piazza, der Pro-Shop.

Erwartet hätte man den Tennis-Tempel auf dem Festland, in Athen, und nicht auf einer Insel. Wie es dazu kam? Der deutsche Tennis- und Fitnessreisen-Anbieter Patricio Travel suchte ein neues Ziel. Camps gibt es bereits in der Türkei, Kroatien und auf Mallorca. Für Wolfgang Riedl, Patricio Travel-Chef, fiel die Wahl auf Kreta – wegen des Klimas, der guten Fluganbindung, vor allem aber wegen der Größe des Resorts, das sich über rund 240.000 Quadratmeter erstreckt. Um Platz für die Tenniscourts zu schaffen, musste man aufwendig Felsen zerkleinern.

Rekordzeit von vier Monaten

„Es war ein Gewaltakt“, sagt Riedl im Gespräch ein paar Tage vor der Reise auf die größte griechische Insel, „die Plätze wurden in der Rekordzeit von vier Monaten gebaut.“ Parallel zum Telefonat schickt Riedl Videos, die Bagger mit riesigen Schaufeln auf einer Baustelle zeigen. In Zukunft, sagt er, könne die Anlage sogar noch ausgebaut werden. Für sieben bis zehn weitere Courts liege eine Baugenehmigung vor.

Zukunftsmusik. Die Gegenwart ist rosiger genug. Seit der Eröffnung Anfang April lockte Patricio Travel jede Woche 200 Tennisspieler in die schöne neue Tenniswelt. Möglich machte sie das Engagement der Helios Gruppe, zu der neben sechs anderen

Hotels und Resorts auch das Kalimera Kriti gehört, im Zusammenspiel mit Patricio Travel. „Aktuell liegt das wöchentliche Limit für die Plätze bei 240 Spielern“, sagt Riedl.

Willkommen sind alle: Einzelspieler, die in der Riedl eigenen PCT-Tennisacademy trainieren oder an speziellen Events mit Startrainern wie Patrik Kühnen teilnehmen können, LK-Spieler, Familien mit Kindern.

Vor allem das Segment Gruppenreisen will Patricio Travel ausbauen. Es gibt verschiedene Kategorien von „S“ (acht bis zwölf Vollzahler) bis „XL“ (ab 49 Vollzahler). Den Gruppen winken attraktive Leistungen wie der kostenlose Aufenthalt des Gruppenleiters, eine eigene Players Party oder Rabatte beim Besaitungsservice, bei Bällen, einer Fitness First Studio-Mitgliedschaft oder zusätzlichen Buchungen von Trainerstunden.

Abstieg vom Hügel mit dem herrlichen Panoramablick. Je näher man den Plätzen kommt, desto lauter wird das charakteristische „Plopp-plopp“. Auf den Plätzen 13 und 14 sowie 19 und 20 trainiert die 1. und 2. Herrenmannschaft des GTHGC aus Hamburg. Das Kürzel steht für Großflottbeker Tennis, Hockey und Golf Club. Sie spielen in der Regionalliga Nord und in der Nordliga. Am Zaun steht Trainer Marco Möller und kommentiert hin und wieder die sehenswerten Ballwechsel seiner Clubkameraden.



WOHLFÜHLOASE: Das Kalimera Kriti verfügt über zwei Außenpools, einer davon hat olympische Maße (50 Meter Länge).



NACH DER EINHEIT: Die GTHGC-Spieler Frederik Press (Mi.) und Jonas Lütjen (re.) geben sich die Faust. Beide rangierten im ATP-Ranking. Press auf Platz 694, Lütjen auf Rang 417.



WARM-UP: Die Herren des Hamburger Vereins GTHGC starten in den Tennistag. Trainer Marco Möller (vorne rechts) leitet das Training.

Möller, 32, leitet zuhause die Tennisschule des GTHGC und fungiert als Trainer der Herren-Teams. Eigentlich wäre man gerne eine Woche früher gekommen, sagt er, aber zu dem Zeitpunkt fand ein großes LK-Turnier statt und es hätten nicht genug Plätze für die Saisonvorbereitung zur Verfügung gestanden. „Wir sind zum ersten Mal auf Kreta“, sagt Möller. Früher habe das Trainingslager im Ali Bey-Club in Manavgat in der Türkei stattgefunden. Die Premiere auf Kreta gefällt ihm. „Das Wetter war perfekt, 20 Grad Lufttemperatur. Wir sind alle leicht angebräunt“, grinst er. Die Qualität der Plätze? „Sehr hart. Es gibt keine Platzfehler und die Bälle springen hoch ab.“

Eine Woche lang standen täglich morgens und nachmittags je zweistündige Trainingseinheiten auf dem Programm. Dazu kamen Fitnessdrills („Gym, Trainieren mit dem Körpereigengewicht draußen, viele Sprints, viel Laufen“). Am Ende der Woche stehen die Jungs vom GTHGC fast nur noch auf dem Platz und bolzen weniger Fitness. „Die Beine sind schwer“, sagt Möller.

Nicht nur bei den Herren, auch die besten Damen aus dem Club im Hamburger Westen schufteten im Kalimera Kriti. Mit den rund 20 Leistungsspielerinnen und -spielern sind auch 20 Freizeitspieler angereist. Überhaupt: Ende April scheint das Resort in Hamburger Hand zu sein.

In der Hand der Hamburger Clubs

Die Senioren des SC Condor Hamburg sind ebenfalls vor dem Saisonstart auf Kreta. Prominentestes Reisegruppenmitglied: Frank Pagelsdorf. Der ehemalige HSV-Trainer kann allerdings nicht spielen – der Rücken. Gefallen hat es ihm trotzdem. „Eine sehr schöne Anlage, tolle Plätze“, urteilt er. Marco Möller sagt: „Die Tennisanlage ist ein richtiges Schmuckstück. Mit Blick aufs Meer – schöner geht es fast nicht.“



HAT ALLES UNTER KONTROLLE: Hotelmanager Nikos Panteris, 52, arbeitet seit 27 Jahren im Kalimera Kriti Hotel & Village Resort.

Es sieht so aus, dass die Großflottbeker im nächsten Frühjahr wiederkommen. Was auch Nikos Panteris freuen würde. Der Hotelmanager sitzt in seinem Büro im Bauch des Hauptgebäudes. Seit 30 Jahren arbeitet der gebürtige Kreter aus Heraklion für die

Helios Gruppe. Seit 27 Jahren ist er für das Kalimera Kriti im Einsatz, die letzten sechs Jahre als Chef.

Panteris spricht sehr gut deutsch. Gelernt hat er es im Goethe-Institut in Freiburg. Von der neuen Tennisanlage ist auch der 52-Jährige begeistert. „Es ist die größte und bestimmt auch schönste in Griechenland“, schwärmt er. Dass sich die vielen Millionen Euro an Investitionen rechnen werden – davon ist er überzeugt. Seine Philosophie: in der Hauptsaison, im Sommer, ein Familienhotel zu sein und in den „Low Seasons“ im Frühling und Herbst die Anlaufstelle für Tennisspieler. „Wir können ein Sporthotel werden“, sagt er. Mit Tennis, aber auch mit Padel. Im nächsten Jahr wird es fünf Courts geben. Dazu kommen Beach-Volleyball, ein Schwimmbecken mit olympischen Maßen und die weltweit größte Fitnessstudio-Kette Fitness First, die auch eine Dependance im Kalimera Kriti hat.

Panteris verabschiedet sich, Zeit für einen Rundgang durchs Resort mit der Poollandschaft, den pittoresken Steinhäusern mit dem Charme eines antiken kretischen Dorfes und dem nahegelegenen Strand. Wunderbar ruhig ist es jetzt. Die Tennisplätze sind fast leer. Die Sonne taucht unter im Ägäischen Meer. Kalinichta – gute Nacht. ◯

STECKBRIEF KALIMERA KRITI HOTEL & VILLAGE RESORT

TENNISANGEBOT:

Matchnahes Training in der PCT-Tennis-academy, Trainer- und Gruppenreisen mit individuellen Paketen, LK-Camps, Eventwochen mit Startrainern, Clubhaus mit Shop, Schläger- und Bälleverleih.

TENNISANLAGE:

Größte Tennisanlage Griechenlands. Die terrassenförmig angelegten 20 Sandplätze (inklusive Centre Court) befinden sich direkt am Meer. Sechs weitere Kunstrasenplätze und zwei Padelcourts.

HOTEL:

Im Nordosten Kretas gelegen. 240.000 Quadratmeter großer Hotelkomplex mit Hauptgebäude und drei Dörfern mit ein- oder zweistöckigen Bungalows. Verschiedene Restaurants und Bars, Shopping-Zeile.

SPORT, WELLNESS UND ENTERTAINMENT:

Sportart Nummer eins: Tennis. Indoor- und Outdoor-Fitness (Wellfit-Area, Fitness First), zwei Außen- und ein Hallen-Pool, Beachvolleyball, Wassersport (Jet Ski, Stand-Up-Paddling, Wasserski). Hoteleigener Strand (fast 1 km lang).

PREISBEISPIEL:

1 Woche im Standard Doppelzimmer/Bungalow, Gartenblick mit Halbpension plus vom 21. bis 28.10.23, inkl. Flug und Transfer zum Hotel ab 898,- Euro für Reisen als M-Gruppe (13 bis 24 Teilnehmer).

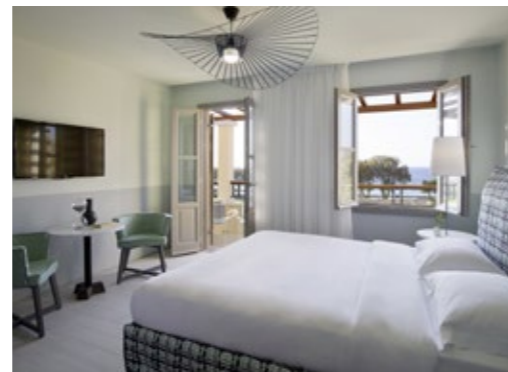
INFORMATIONEN, FLÜGE UND BUCHUNGEN:

Von Deutschland gibt es direkte Flugverbindungen nach Heraklion (Hauptstadt). Weitere Infos zu den Tennispaketen unter: www.patriciotravel.com/pct-tennisacademy/ sowie www.patriciotravel.com/gruppen-und-trainerreisen/

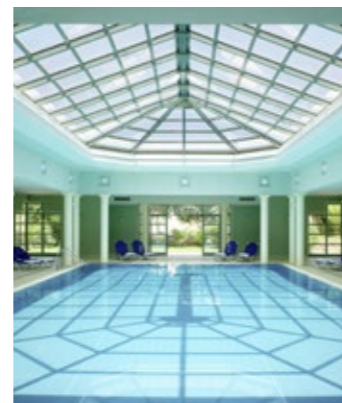


MODERNER LOOK: Der SPA-Bereich im Kalimera Kriti bietet Massagen und alles, was die Seele baumeln lässt.

SCHÖNER WOHNEN: 400 Zimmer gibt es in verschiedenen Kategorien. Das Resort bietet Platz für 1.000 Personen.

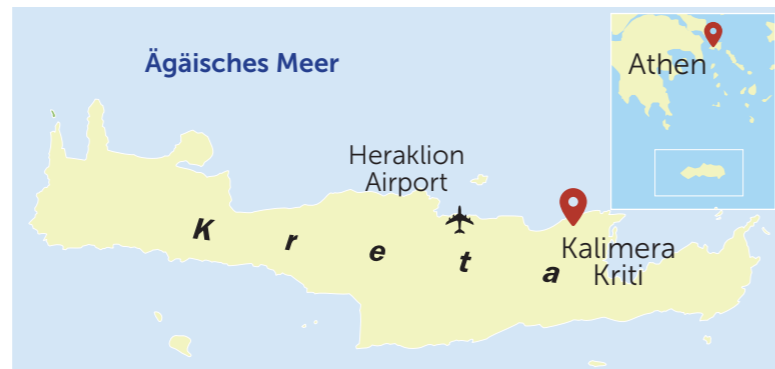


PADEL-SPASS: Es gibt zwei Courts, drei weitere sollen 2024 gebaut werden.



ARCHITEKTONISCHES HINGUCKER: Der Indoor-Pool befindet sich im Herzen der Anlage.

KURZE WEGE: Von Hamburg ist man in gut drei Stunden auf Kreta. Der Transfer vom Flughafen dauert rund 40 Minuten.



TENNISPLÄTZE	★ ★ ★ ★ ★ ★ ★ ★ ★ ★
TRAININGSPROGRAMM	★ ★ ★ ★ ★ ★ ★ ★ ★ ★
HOTEL	★ ★ ★ ★ ★ ★ ★ ★ ★ ★
SPORTANGEBOT	★ ★ ★ ★ ★ ★ ★ ★ ★ ★
WELLNESS	★ ★ ★ ★ ★ ★ ★ ★ ★ ★
GASTRONOMIE	★ ★ ★ ★ ★ ★ ★ ★ ★ ★

HÖCHSTWERT: ★ ★ ★ ★ ★ ★ ★ ★ ★ ★

beurer



OFFIZIELLER PARTNER

Empfohlen von
AKI
ANGELIQUE KERBER



EM 59
TENS/EMS-Gerät

Idealer Trainingsbegleiter zur medikamentenfreien Schmerztherapie sowie gezielter Muskelstimulation.

FM 200
Achillomed®

Wohltuende und durchblutungsfördernde Massage der Achillessehne für zu Hause.

BF 1000
Super Precision

Diagnosewaage mit Überkreuzmessung durch 8 Elektroden zur genauen Kontrolle der Körperzonen.



www.beurer.com